

STUDENTENFEEST



Waterkoeler 'Gert'

Koos Buster

Nederland, 2019

Geglazuurd keramiek, glas en water

Collectie Allen & Overy, Amsterdam



Stapeling 18

Ted Noten

Nederland, Amsterdam, 2008

Porselein

Collectie Keramiekmuseum Princessehof, Leeuwarden;

Bruikleen Vereniging van Vrienden Keramiekmuseum Princessehof



Beeld in de vorm van een fles, onderdeel van een serie van 20

JKN, Tichelaar Makkum

Nederland, Arnhem/Makkum, 1997-1998

Aardewerk

Collectie Keramiekmuseum Princessehof, Leeuwarden;

Bruikleen Vereniging van Vrienden Keramiekmuseum Princessehof



Beeld in de vorm van een fles, onderdeel van een serie van 20

JKN, Tichelaar Makkum

Nederland, Arnhem/Makkum, 1997-1998

Aardewerk

Collectie Keramiekmuseum Princessehof, Leeuwarden;

Bruikleen Vereniging van Vrienden Keramiekmuseum Princessehof



Beeld in de vorm van een fles, onderdeel van een serie van 20
JKN, Tichelaar Makkum
Nederland, Arnhem/Makkum, 1997-1998
Aardewerk
Collectie Keramiekmuseum Princessehof, Leeuwarden;
Bruikleen Vereniging van Vrienden Keramiekmuseum Princessehof



Beeld in de vorm van een fles, onderdeel van een serie van 20
JKN, Tichelaar Makkum
Nederland, Arnhem/Makkum, 1997-1998
Aardewerk
Collectie Keramiekmuseum Princessehof, Leeuwarden;
Bruikleen Vereniging van Vrienden Keramiekmuseum Princessehof



Beeld in de vorm van een fles, onderdeel van een serie van 20
JKN, Tichelaar Makkum
Nederland, Arnhem/Makkum, 1997-1998
Aardewerk
Collectie Keramiekmuseum Princessehof, Leeuwarden;
Bruikleen Vereniging van Vrienden Keramiekmuseum Princessehof



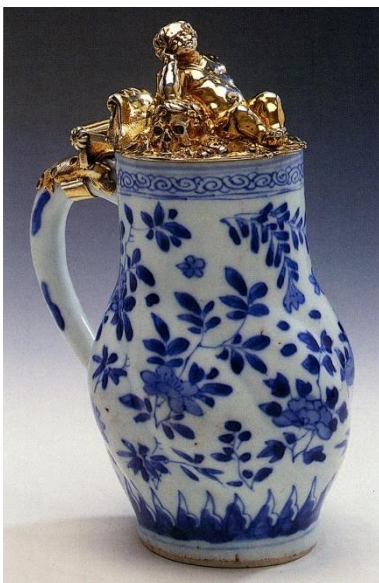
Beeld in de vorm van een fles, onderdeel van een serie van 20
JKN, Tichelaar Makkum
Nederland, Arnhem/Makkum, 1997-1998
Aardewerk
Collectie Keramiekmuseum Princessehof, Leeuwarden;
Bruikleen Vereniging van Vrienden Keramiekmuseum Princessehof



Vaas in de vorm van een fles
Jet Mous
1970-1980
Aardewerk
Collectie Keramiekmuseum Princessehof, Leeuwarden



Strijkijzer van porselein met spuitdecor
ca. 1930-1935
Porselein, metaal
Collectie Keramiekmuseum Princessehof, Leeuwarden;
Bruikleen Gemeente Leeuwarden



Bierpul met floraal decor en verguld zilveren deksel met vanitasvoorstelling
Maker onbekend (kan), Homme Dirks Goltsma (deksel)
China, 1650-1672 (kan)
Nederland, Leeuwarden, 1665 (deksel)
Verguld zilver, porselein in onderglazuur blauw
Collectie Keramiekmuseum Princessehof, Leeuwarden;
Bruikleen De Ottema-Kingma Stichting



Bierpul met decor van Koning-stadhouder Willem III
Nederland, 1675-1700
Aardewerk, tinglazuur, tin
Collectie Keramiekmuseum Princessehof, Leeuwarden;
Bruikleen Gemeente Leeuwarden



Bierpul van steengoed met tinnen deksel en voet
Duitsland, Westerwald, 1600-1800
steengoed, zoutglazuur, tin
Collectie Keramiekmuseum Princessehof, Leeuwarden;
Bruikleen De Ottema-Kingma Stichting



Bierpul met tinnen montering met floraal decor
Duitsland, 1750-1800
Aardewerk, tin
Collectie Keramiekmuseum Princessehof, Leeuwarden;
Bruikleen De Ottema-Kingma Stichting



Bierbekers uit de serie Quirina
Lucie Q Bakker, Tichelaar Makkum
Nederland, Makkum, 1968
Aardewerk
Collectie Keramiekmuseum Princessehof, Leeuwarden;
Bruikleen De Ottema-Kingma Stichting



Bierbeker uit de serie Nynke

Lucie Q Bakker, Tichelaar Makkum

Nederland, Makkum, 1968

Aardewerk

Collectie Keramiekmuseum Princessehof, Leeuwarden;

Bruikleen De Ottema-Kingma Stichting



Bierkan met deksel

1900

Gres

Collectie Keramiekmuseum Princessehof, Leeuwarden;

Bruikleen Gemeente Leeuwarden



Beker met decor van vrijmetselaarssymbolen

Low Ford Pottery

Engeland, 1804

Hard aardewerk

Collectie Keramiekmuseum Princessehof, Leeuwarden;

Bruikleen De Ottema-Kingma Stichting



Bierpul met landschapsdecor

Tymen Hiemstra, Tichelaar Makkum

Nederland, Makkum, 1895-1920

Aardewerk, tinglazuur

Collectie Keramiekmuseum Princessehof, Leeuwarden;

Bruikleen De Ottema-Kingma Stichting



Bierpul met alliantiewapen

Tichelaar Makkum

Nederland, Makkum, 1960-1975

Faience

Collectie Keramiekmuseum Princessehof, Leeuwarden;

Bruikleen De Ottema-Kingma Stichting



Bierpul van steengoed

Duitsland, 1500-1600

Steengoed, zoutglazuur

Collectie Keramiekmuseum Princessehof, Leeuwarden;

Bruikleen De Ottema-Kingma Stichting



Bierpul van bruin steengoed

Portugal, ca. 1975

Steengoed, zoutglazuur

Collectie Keramiekmuseum Princessehof, Leeuwarden;

Bruikleen De Ottema-Kingma Stichting



Bierpullen met het opschrift 'AMSTEL'

Pottenbakkerij J. Vermeulen en Zn.

Nederland, 1963

Aardewerk

Collectie Keramiekmuseum Princessehof, Leeuwarden;

Bruikleen De Ottema-Kingma Stichting



Bierpul met decor van figuren in landschap

China, 1630-1644

Porselein

Collectie Keramiekmuseum Princessehof, Leeuwarden;

Bruikleen De Ottema-Kingma Stichting



Bierpul met floraal decor

Jetze Visser, Tichelaar Makkum

Nederland, Makkum, 1945-1965

Aardewerk, tinglazuur

Collectie Keramiekmuseum Princessehof, Leeuwarden;

Bruikleen De Ottema-Kingma Stichting



Bierpul met opschrift: 'Spreek wat waar is / Drink wat klaar is'

Willem ten Zweege, Tichelaar Makkum

Nederland, Makkum, 1890-1896

Aardewerk, tinglazuur,

Collectie Keramiekmuseum Princessehof, Leeuwarden;

Bruikleen De Ottema-Kingma Stichting



Bierpul met waterlandschap

Lolke Eeuwke de Groot, Tichelaar Makkum

Nederland, Makkum, 1920-1940

Aardewerk, tinglazuur

Collectie Keramiekmuseum Princessehof, Leeuwarden;

Bruikleen De Ottema-Kingma Stichting



Bierpul met ornamentaal decor

Jetze Visser, Tichelaar Makkum
Nederland, Makkum, 1945-1965
Aardewerk, tinglazuur
Collectie Keramiekmuseum Princessehof, Leeuwarden;
Bruikleen De Ottema-Kingma Stichting



Bierpul van steengoed met classicistisch reliëfdecor

Duitsland, 1600-1800
Steengoed
Collectie Keramiekmuseum Princessehof, Leeuwarden;
Bruikleen De Ottema-Kingma Stichting



Bierpul met decor van een figuur in een landschap en het opschrift: 'Pieter Jacobs Schots 1760'

Groot-Brittannië, 1760
Aardewerk
Collectie Keramiekmuseum Princessehof, Leeuwarden;
Bruikleen De Ottema-Kingma Stichting



Bierpul, blauw met tinnen deksel

Duitsland, 1700-1800
steengoed, zoutglazuur, tin
Collectie Keramiekmuseum Princessehof, Leeuwarden;
Bruikleen De Ottema-Kingma Stichting



Bierpul met daarop een strijdwagen met het elftal van Feyenoord en de uitslag van het (wereld)kampioenschap van 1963

Plateelfabriek Schoonhoven

Nederland, Schoonhoven, 1963

Aardewerk

Collectie Keramiekmuseum Princessehof, Leeuwarden;

Bruikleen Gemeente Leeuwarden



Bierpul, model 248

Fabriek van Brouwer's Aardewerk

Nederland, Leiderdorp, ca. 1933-1950

Aardewerk

Collectie Keramiekmuseum Princessehof, Leeuwarden;

Bruikleen Gemeente Leeuwarden



Bierpul, model 1225

Fabriek van Brouwer's Aardewerk

Nederland, Leiderdorp, ca. 1933-1950

Aardewerk

Collectie Keramiekmuseum Princessehof, Leeuwarden;

Bruikleen Gemeente Leeuwarden



Bierpul van steengoed

Portugal, ca. 1975

Aardewerk

Collectie Keramiekmuseum Princessehof, Leeuwarden;

Bruikleen Gemeente Leeuwarden



Kruik met beugelsluiting

1900

Aardewerk

Collectie Keramiekmuseum Princessehof, Leeuwarden;
Bruikleen Gemeente Leeuwarden



Kruik

1900

Aardewerk

Collectie Keramiekmuseum Princessehof, Leeuwarden;
Bruikleen Gemeente Leeuwarden



Kruik met opschrift 'K. Plantinga en Zoon Bolsward'

1900

Aardewerk

Collectie Keramiekmuseum Princessehof, Leeuwarden;
Bruikleen Gemeente Leeuwarden



Kruik

1900

Aardewerk

Collectie Keramiekmuseum Princessehof, Leeuwarden;
Bruikleen Gemeente Leeuwarden



Kruik met beugelsluiting

1900

Aardewerk

Collectie Keramiekmuseum Princessehof, Leeuwarden;
Bruikleen Gemeente Leeuwarden



Kruik met beugelsluiting

1900

Gres

Collectie Keramiekmuseum Princessehof, Leeuwarden;
Bruikleen Gemeente Leeuwarden



Kruik met beugelsluiting

1900

Aardewerk

Collectie Keramiekmuseum Princessehof, Leeuwarden;
Bruikleen Gemeente Leeuwarden



Kruik met opschrift: 'K. Nauta Jr., Dokkum'

Duitsland, 1850-1900

Steengoed, zoutglazuur

Collectie Keramiekmuseum Princessehof, Leeuwarden;

Bruikleen Gemeente Leeuwarden



Jeneverkruik

1950-1975

Steengoed

Collectie Keramiekmuseum Princessehof, Leeuwarden;

Bruikleen Gemeente Leeuwarden



Jeneverfles met opschrift 'Claeryn'

Manufactuur Chanou

België, Hasselt, 1890-1910

Hard aardewerk

Collectie Keramiekmuseum Princessehof, Leeuwarden;

Bruikleen De Ottema-Kingma Stichting



Jeneverkruik met geometrisch decor en opschrift: 'Wijnand Fockink Amsterdam'

Plateelbakkerij De Distel

Nederland, Amsterdam, ca. 1905-1910

Aardewerk

Collectie Keramiekmuseum Princessehof, Leeuwarden;

Bruikleen Gemeente Leeuwarden



Jeneverkruik met geometrisch decor en opschrift 'Wijnand Fockinck Amsterdam'

Plaatelbakkerij De Distel

Nederland, Amsterdam, 1895-1923

Aardewerk

Collectie Keramiekmuseum Princessehof, Leeuwarden;

Bruikleen Gemeente Leeuwarden



Jeneverkruik met floraal decor en het opschrift: 'Wijnand Fockink 1679'

Faience- en Tegelfabriek Holland

Nederland, Utrecht, ca. 1900

Aardewerk

Collectie Keramiekmuseum Princessehof, Leeuwarden;

Bruikleen Gemeente Leeuwarden



Kruik met floraal decor en opschrift : ' Wijnand Fockink Amsterdam 1679'

Faience- en Tegelfabriek Holland

Nederland, Utrecht, ca. 1900

Aardewerk

Collectie Keramiekmuseum Princessehof, Leeuwarden;

Bruikleen Gemeente Leeuwarden



Kruik met floraal decor en opschrift : ' Wijnand Fockink Amsterdam 1679'

Faience- en Tegelfabriek Holland

Nederland, Utrecht, ca. 1900

Aardewerk

Collectie Keramiekmuseum Princessehof, Leeuwarden;

Bruikleen Gemeente Leeuwarden



Kruik voor oranjebitter met flessenhals in de vorm van een gekroonde leeuwenkop en in reliëf een oranje kroon en ooievaar, uitgegeven t.g.v. van de geboorte van Prinses Beatrix

Nederland, 1937

Hard aardewerk

Collectie Keramiekmuseum Princessehof, Leeuwarden;

Bruikleen Gemeente Leeuwarden



Kruik met drie oren met decor van logo's met opschriften: 'Bavaria Pullebroer' en 'Helmond 800'

Taurus Keramiek

Nederland, Swalmen, 1978

Aardewerk

Collectie Keramiekmuseum Princessehof, Leeuwarden;

Bruikleen Gemeente Leeuwarden



Kruik met geabstraheerd floraal decor 'Erica'

Potterij Rembrandt, Th.J. Oor,

Nijmegen, 1920-1925

Aardewerk, tinglazuur

Collectie Keramiekmuseum Princessehof, Leeuwarden;

Bruikleen Gemeente Leeuwarden



Kruik met etiket: 'BARROS ROSE WINE'

Portugal, ca. 1975

Steengoed, zoutglazuur,

Collectie Keramiekmuseum Princessehof, Leeuwarden;

Bruikleen Gemeente Leeuwarden



Kruik met reliëfdecor in neorenaissance-stijl

Hubert Schiffer

België, Raeren, ca. 1887

Steengoed, zoutglazuur

Collectie Keramiekmuseum Princessehof, Leeuwarden;

Bruikleen De Ottema-Kingma Stichting



Kruik ter gelegenheid van het 50-jarig regeringsjubileum van Koningin Wilhelmina

Nederland, Limburg, 1948

Steengoed

Collectie Keramiekmuseum Princessehof, Leeuwarden;

Bruikleen Gemeente Leeuwarden



Liqueurkruik met floraal decor en opschrift: 'Bokma neem er twee'

Plaatelbakkerij Zuid-Holland
Nederland, Gouda, 1930-1940

Gegoten aardewerk

Collectie Keramiekmuseum Princessehof, Leeuwarden;
Bruikleen Gemeente Leeuwarden



Presenteerblad met landschappelijk decor met molen en opschrift: 'Bokma neem er twee'

Plaatelbakkerij Zuid-Holland
Nederland, Gouda, 1930-1940

Aardewerk

Collectie Keramiekmuseum Princessehof, Leeuwarden;
Bruikleen Gemeente Leeuwarden



Winnaarsschotel van het Centraal Brouwerij Kantoor van Amstel Bier

Joseph (Jopie) de Jong, Tichelaar Makkum,
Nederland, Makkum, 1945-1955

Aardewerk, tinglazuur

Collectie Keramiekmuseum Princessehof, Leeuwarden;
Bruikleen De Ottema-Kingma Stichting



Tabakspot met kersnee decoratie en tekst: 'Tabak'

Aardewerk

Collectie Keramiekmuseum Princessehof, Leeuwarden



Tabakspot met kersnee decoratie en tekst: 'Tabak rook met smaak'

Aardewerk

Collectie Keramiekmuseum Princessehof, Leeuwarden



Asbak met floraal decor

Rintje Kuiper, Tichelaar Makkum
Nederland, Makkum, 1955-1974
Aardewerk, tinglazuur
Collectie Keramiekmuseum Princessehof, Leeuwarden;
Bruikleen De Ottema-Kingma Stichting



Asbak in de vorm van de kop van een kat

Willem ten Zweege, Tichelaar Makkum
Nederland, Makkum, 1890-1894
Aardewerk, tinglazuur
Collectie Keramiekmuseum Princessehof, Leeuwarden;
Bruikleen De Ottema-Kingma Stichting



Asbak in de vorm van de kop van een kat

Jan Romke Steensma, Tichelaar Makkum
Nederland, Makkum, 1910-1924
Aardewerk, tinglazuur
Collectie Keramiekmuseum Princessehof, Leeuwarden;
Bruikleen De Ottema-Kingma Stichting



Asbak met decor van een zeilschip

Tichelaar Makkum
Nederland, Makkum, 1939
Aardewerk, tinglazuur
Collectie Keramiekmuseum Princessehof, Leeuwarden;
Bruikleen De Ottema-Kingma Stichting



Asbak met landschapsdecor

Sijbren van der Wal, Tichelaar Makkum
Nederland, Makkum, 1920-1940
Aardewerk, tinglazuur
Collectie Keramiekmuseum Princessehof, Leeuwarden;
Bruikleen De Ottema-Kingma Stichting



Asbak met landschapsdecor in cartouche

Jan Romke Steensma, Tichelaar Makkum
Nederland, Makkum, 1920-1930
Aardewerk, tinglazuur
Collectie Keramiekmuseum Princessehof, Leeuwarden;
Bruikleen De Ottema-Kingma Stichting



Asbak met abstract decor

Plaatelbakkerij De Distel
Nederland, Amsterdam, 1895-1923
Aardewerk
Collectie Keramiekmuseum Princessehof, Leeuwarden;
Bruikleen Gemeente Leeuwarden



Asbak met druipglazuur

België, ca. 1930-1935
Steengoed
Collectie Keramiekmuseum Princessehof, Leeuwarden;
Bruikleen Gemeente Leeuwarden



Asbak met de tekst: 'Weta' in reliëf

Ramie-Union
Nederland, Enschede, ca. 1955
Porselein
Collectie Keramiekmuseum Princessehof, Leeuwarden;
Bruikleen Gemeente Leeuwarden



Asbak met centraal een gekroonde 'RL' van de Rotterdamsche Lloyd

Kristal-, glas- en aardewerkfabrieken De Sphinx (voorheen Pertrus Regout & Co)
Nederland, Maastricht, 1960-1970
Porselein
Collectie Keramiekmuseum Princessehof, Leeuwarden;
Bruikleen Gemeente Leeuwarden



Asbak met reclame decor voor de Porseleinwinkel Geubels in Groningen

Duitsland/ Nederland, 1920-1940
Porselein
Bruikleen uit particulier bezit



Asbak met groen reclamedecor Soci t  C ramique

Soci t  C ramique, ,
Nederland, Maastricht, 1929
Hard aardewerk
Collectie Keramiekmuseum Princessehof, Leeuwarden;
Bruikleen Gemeente Leeuwarden



Asbak met geometrisch decor, model 146

N.V. Kennemer Potterij, C.J. Gerlings,
Nederland, Velsen, ca. 1930
Aardewerk
Collectie Keramiekmuseum Princessehof, Leeuwarden



Asbak met glazuurdecoratie

Nederland, ca. 1950
Aardewerk, ,
Collectie Keramiekmuseum Princessehof, Leeuwarden;
Bruikleen Gemeente Leeuwarden



Asbak met greep in vorm van steenbok

Eelke Snel, C.J. Gellings
Nederland, Velsen, 1933-1939
Aardewerk
Collectie Keramiekmuseum Princessehof, Leeuwarden;
Bruikleen Gemeente Leeuwarden



Asbak met deksel uit de serie OAR WURK

Paulus van Leeuwen, Tichelaar Makkum
Nederland, Makkum, 1980
Aardewerk
Collectie Keramiekmuseum Princessehof, Leeuwarden;
Bruikleen De Ottema-Kingma Stichting



Asbak met deksel uit de serie OAR WURK

Paulus van Leeuwen, Tichelaar Makkum
Nederland, Makkum, 1980
Aardewerk
Collectie Keramiekmuseum Princessehof, Leeuwarden;
Bruikleen De Ottema-Kingma Stichting



Asbakken met de opschriften 'Auberge de Kieviet' en 'SROKI'

Pottenbakkerij J. Vermeulen en Zn.
Nederland, 1963
Aardewerk
Collectie Keramiekmuseum Princessehof, Leeuwarden;
Bruikleen De Ottema-Kingma Stichting



Asbak 'Lauwerzee sluiting 1969'

Sijbren van der Wal, Tichelaar Makkum
Nederland, Makkum, 1969

Faience

Collectie Keramiekmuseum Princessehof, Leeuwarden;
Bruikleen De Ottema-Kingma Stichting



Asbak in geometrische vorm

Jan van der Vaart, Tichelaar Makkum
Nederland, Makkum, 1979

Aardewerk

Collectie Keramiekmuseum Princessehof, Leeuwarden;
Bruikleen De Ottema-Kingma Stichting



Asbak in geometrische vorm

Jan van der Vaart, Tichelaar Makkum
Nederland, Makkum, 1979

Aardewerk

Collectie Keramiekmuseum Princessehof, Leeuwarden;
Bruikleen De Ottema-Kingma Stichting



Asbak uit de serie Quirina

Lucie Q Bakker, Tichelaar Makkum
Nederland, Makkum, ca. 1968

Aardewerk

Collectie Keramiekmuseum Princessehof, Leeuwarden;
Bruikleen De Ottema-Kingma Stichting



Asbak uit de serie Quirina

Lucie Q Bakker, Tichelaar Makkum
Nederland, Makkum, ca. 1968

Aardewerk

Collectie Keramiekmuseum Princessehof, Leeuwarden;
Bruikleen De Ottema-Kingma Stichting



Asbak uit de serie Quirina

Lucie Q Bakker, Tichelaar Makkum
Nederland, Makkum, ca. 1968

Aardewerk

Keramiekmuseum Princessehof, Leeuwarden;
Bruikleen De Ottema-Kingma Stichting



Asbak met floraal decor en centraal 'WHM(üller) en Co'

Wybren van Zandbergen, Tichelaar Makkum

Nederland, Makkum, 1981

Aardewerk, tinglazuur

Collectie Keramiekmuseum Princessehof, Leeuwarden;

Bruikleen De Ottema-Kingma Stichting



Asbak met centraal een waterlandschap

Jan Romke Steensma, Tichelaar Makkum

Nederland, Makkum, 1920-1929

Aardewerk, tinglazuur

Collectie Keramiekmuseum Princessehof, Leeuwarden;

Bruikleen De Ottema-Kingma Stichting



Asbak met ornamentdecor

Jetze Visser, Tichelaar Makkum

Nederland, Makkum, 1955-1965

Aardewerk, tinglazuur

Collectie Keramiekmuseum Princessehof, Leeuwarden;

Bruikleen De Ottema-Kingma Stichting



Asbak met floraal decor

Rintje Kuiper, Tichelaar Makkum

Nederland, Makkum, 1955-1965

Aardewerk, tinglazuur

Collectie Keramiekmuseum Princessehof, Leeuwarden;

Bruikleen De Ottema-Kingma Stichting



Asbak met centraal havengezicht en daarbij de letters 'THB' (Thomsen's Haven Bedrijf)

Jan Romke Steensma, Tichelaar Makkum

Nederland, Makkum, 950-1970

Aardewerk, tinglazuur

Collectie Keramiekmuseum Princessehof, Leeuwarden;

Bruikleen De Ottema-Kingma Stichting



Asbak met centraal havengezicht en daarbij de letters 'THB' (Thomsen's Haven Bedrijf)

Tichelaar Makkum

Nederland, Makkum, 1950-1970

Aardewerk, tinglazuur

Collectie Keramiekmuseum Princessehof, Leeuwarden;

Bruikleen De Ottema-Kingma Stichting



Asbak in de vorm van een vis

Ramie-Union

Nederland, Enschede, ca. 1955

Porselein

Collectie Keramiekmuseum Prinsessehof, Leeuwarden;
Bruikleen Gemeente Leeuwarden



Asbak met abstract decor

Nederland, ca. 1930

Aardewerk, tinglazuur

Collectie Keramiekmuseum Prinsessehof, Leeuwarden;
Bruikleen Gemeente Leeuwarden



Asbak met bruingroen glazuur

Nederland, ca. 1950-1970

Aardewerk

Collectie Keramiekmuseum Prinsessehof, Leeuwarden;
Bruikleen Gemeente Leeuwarden



Asbak met blauwwit ornamentdecor

Tichelaar Makkum

Nederland, Makkum, 1956

Aardewerk

Collectie Keramiekmuseum Prinsessehof, Leeuwarden;
Bruikleen De Ottema-Kingma Stichting



Asbak met een celadonkleurig glazuur

Nederland, Maastricht, 1950-1960

Hard aardewerk

Collectie Keramiekmuseum Prinsessehof, Leeuwarden;
Bruikleen De Ottema-Kingma Stichting



Asbak met decor van de Leeuwarder Onderlinge en de jaartallen 1850-1950

Nederland, 1950

Aardewerk

Collectie Keramiekmuseum Prinsessehof, Leeuwarden;
Bruikleen Gemeente Leeuwarden



Asbak in de vorm van een pelikaan

Denemarken, 1900-1925

Porselein

Collectie Keramiekmuseum Princessehof, Leeuwarden;
Bruikleen De Ottema-Kingma Stichting



Asbak met glazuurdecoratie

1900-1990

Aardewerk

Collectie Keramiekmuseum Princessehof, Leeuwarden;
Bruikleen De Ottema-Kingma Stichting



Asbak met decor 'Fauna'

Nederland, 1900-1940

Aardewerk

Collectie Keramiekmuseum Princessehof, Leeuwarden;
Bruikleen De Ottema-Kingma Stichting



Asbak met luciferhouder en floraal decor

Plateelbakkerij Zuid-Holland

Nederland, Gouda, ca. 1900-1910

Aardewerk

Collectie Keramiekmuseum Princessehof, Leeuwarden;
Bruikleen Gemeente Leeuwarden