

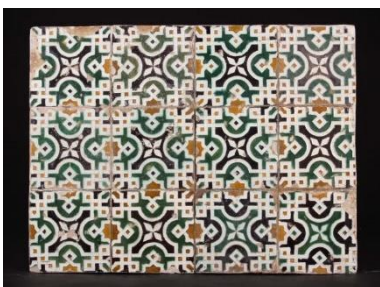
## EID AL-FITR



**Tegeltableau van Moorse poort met doorkijk op moskee**  
Noord-Afrika, 1700-1800  
Majolica  
Collectie Keramiekmuseum Princessehof, Leeuwarden;  
Bruikleen Stichting van Achterbergh-Domhof



**Tegeltableau van Moorse poort met doorkijk op moskee met bloemen en vogels**  
Noord-Afrika, 1700-1800  
Majolica  
Collectie Keramiekmuseum Princessehof, Leeuwarden;  
Bruikleen Stichting van Achterbergh-Domhof



**Tegelveld gedecoreerd met geometrische patronen in de arista techniek**  
Spanje, Toledo, 1500-1600  
Aardewerk  
Collectie Keramiekmuseum Princessehof, Leeuwarden;  
Bruikleen Stichting van Achterbergh-Domhof



**Mudèjar tegelveld gedecoreerd met Renaissance motieven in de arista techniek**

Spanje, Toledo, 1500-1600

Aardewerk

Collectie Keramiekmuseum Princessehof, Leeuwarden;

Bruikleen Stichting van Achterbergh-Domhof



**Tegelveld met ornamenteel geometrisch patroon in de arista techniek**

Spanje, 1500-1600

Aardewerk

Collectie Keramiekmuseum Princessehof, Leeuwarden;

Bruikleen Stichting van Achterbergh-Domhof



**Tegelveld met geometrische motieven in de arista techniek**

Spanje, 1500-1600

Aardewerk

Collectie Keramiekmuseum Princessehof, Leeuwarden;

Bruikleen Stichting van Achterbergh-Domhof



**Veld van 48 cuenca tegels**

Spanje, 1500-1599

Aardewerk

Collectie Keramiekmuseum Princessehof, Leeuwarden



**Twee velden van elk 48 cuenca tegels**

Spanje, 1550-1599

Aardewerk

Collectie Keramiekmuseum Princessehof, Leeuwarden



**Tegelveld met ornamenteel geometrisch decor in Tegel van keramiek in cuerda seca techniek**

Spanje, Sevilla, 1525-1550

Aardewerk

Collectie Keramiekmuseum Princessehof, Leeuwarden;

Bruikleen Stichting van Achterbergh-Domhof



**Tegelveld met geometrische motieven in de cuerda seca techniek**

Spanje, 1500-1600

Aardewerk

Collectie Keramiekmuseum Princessehof, Leeuwarden;

Bruikleen Stichting van Achterbergh-Domhof

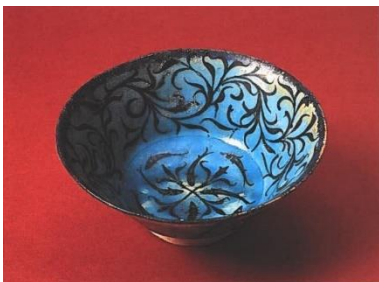


**Schotel met druiven, bloemtakken en golven**

Turkije, Iznik, ca. 1530

Kwarts-fritgoed

Collectie Keramiekmuseum Princessehof, Leeuwarden



**Kom met decor van zeewier en vissen**

Iran, Kashan, 1200-1300

Kwarts-fritgoed

Collectie Keramiekmuseum Princessehof, Leeuwarden;

Bruikleen Gemeente Leeuwarden



**Kom met Kufisch schrift: 'Alle heerschappij aan Allah'**

Iran, Nishapur, 900-1100

Aardewerk

Collectie Keramiekmuseum Princessehof, Leeuwarden



**Kom met een goudlusterdecor van drie vrouwen en een vogel**

Iran, 1170-1200

Kwarts-fritgoed

Collectie Keramiekmuseum Princessehof, Leeuwarden;

Bruikleen De Ottema-Kingma Stichting



**Schaal met Boerenbont decor: 176 rood**

Petrus Regout & Co.

Nederland, Maastricht, 1896

Aardewerk

Collectie Keramiëkmuseum Princessehof, Leeuwarden;

Schenking van Gé en Anne Westgeest



**Servies op blad, bestaande uit een schenkpot, kan en kop van ruraal aardewerk met Amazigh patronen**

Marokko, 1900-2000

Aardewerk

Collectie Keramiëkmuseum Princessehof, Leeuwarden;

Bruikleen Gemeente Leeuwarden



**Kan met hals in de vorm van een vogelkop**

Iran, Gurgan, 1200-1300

Kwarts-fritgoed

Collectie Keramiëkmuseum Princessehof, Leeuwarden;

Bruikleen De Ottema-Kingma Stichting



**Bord met decor van arabesken en het opschrift (in Arabisch): 'In de naam van god de almachtige'**

Turkije, Kütahya, 1800-1990

Kwarts-fritgoed

Collectie Keramiëkmuseum Princessehof, Leeuwarden;

Bruikleen Gemeente Leeuwarden